

Trabajo

Secretaría del Trabajo y Previsión Social



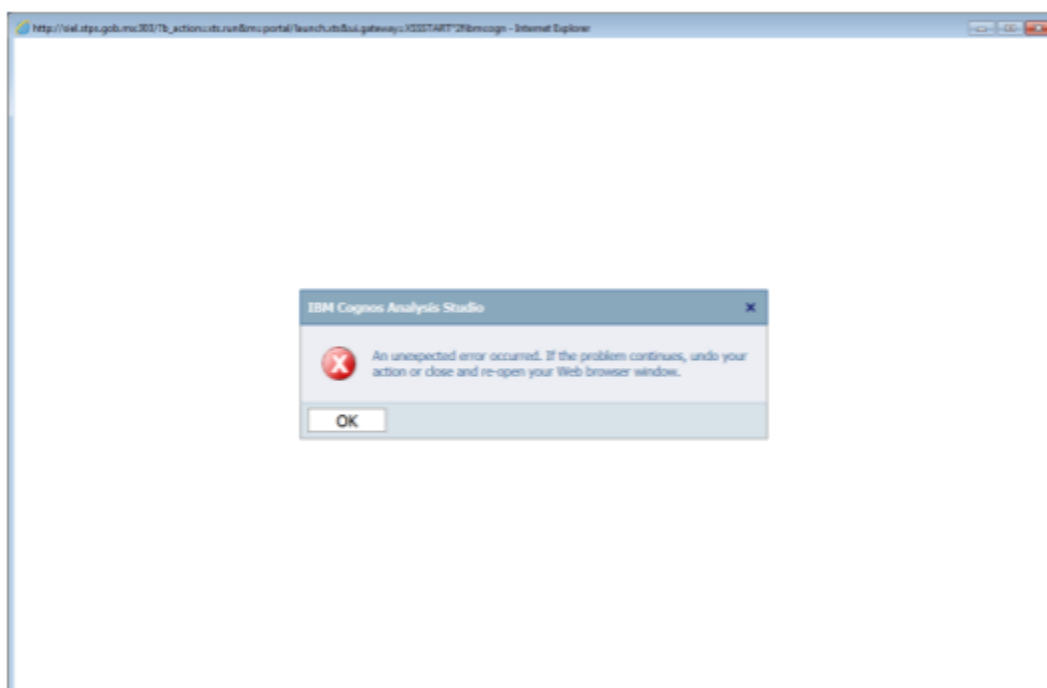
Precauciones en la operación.

El Sistema de Información Estadística Laboral, en la versión de cubos multidimensionales (SIEL OLAP), permite acceder de forma fácil a la información estadística y generar una serie de combinaciones de acuerdo con las necesidades de cada usuario.

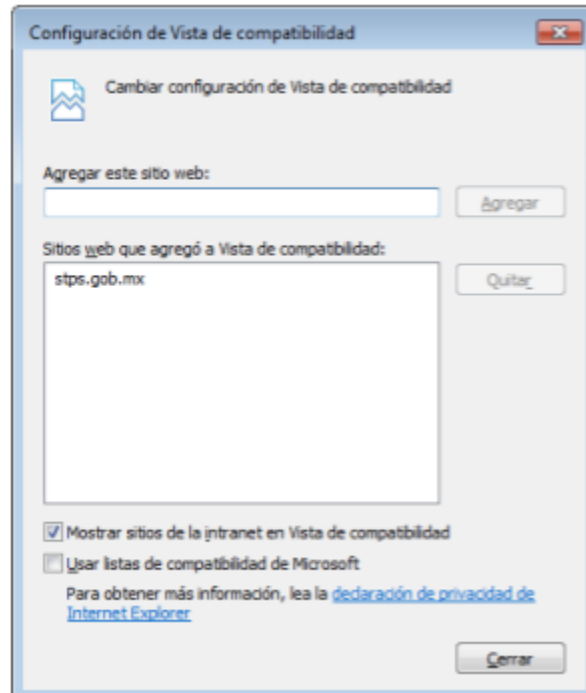
Por ello, es importante señalar que son importantes los siguientes puntos generales:

1. **Vista de compatibilidad y errores del navegador**
2. **Los Filtros.**
3. **Recomendación para que sea eficiente el Acceso.**
4. **Bloqueo de elementos emergentes.**
5. **Exportar a Excel 2002 o 2007.**

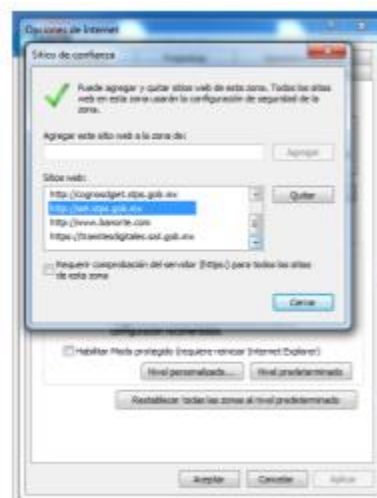
1.- Vista de compatibilidad y errores de seguridad del navegador



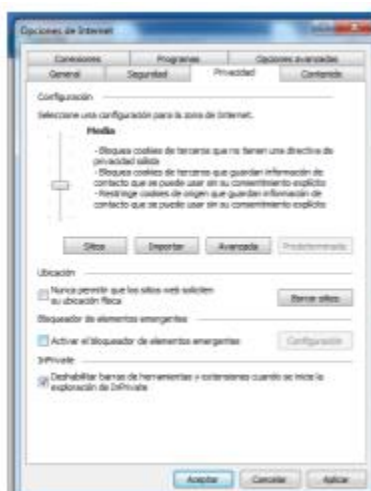
Es necesario asegurarse de que este dado de alta en Menú de opciones/vista de compatibilidad los sitios web de stps.gob.mx Tal como se muestra a continuación:



Es recomendable verificar también que en sitios de confianza se encuentre la liga del Sistema que es: <http://siel.stps.gob.mx>



Y por último si tuviese activos los elementos emergentes es recomendable también dar de alta el sitio, y/o en su defecto desactivar la casilla de Activar el bloqueador de elementos emergentes como se muestra en la siguiente figura.

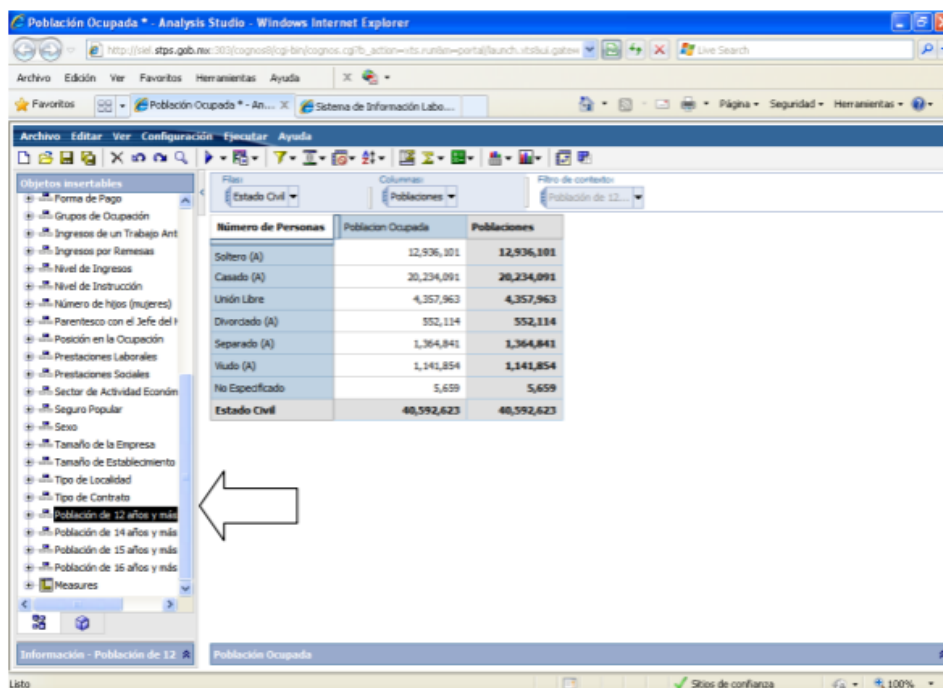


2.- En cuanto a los Filtros:

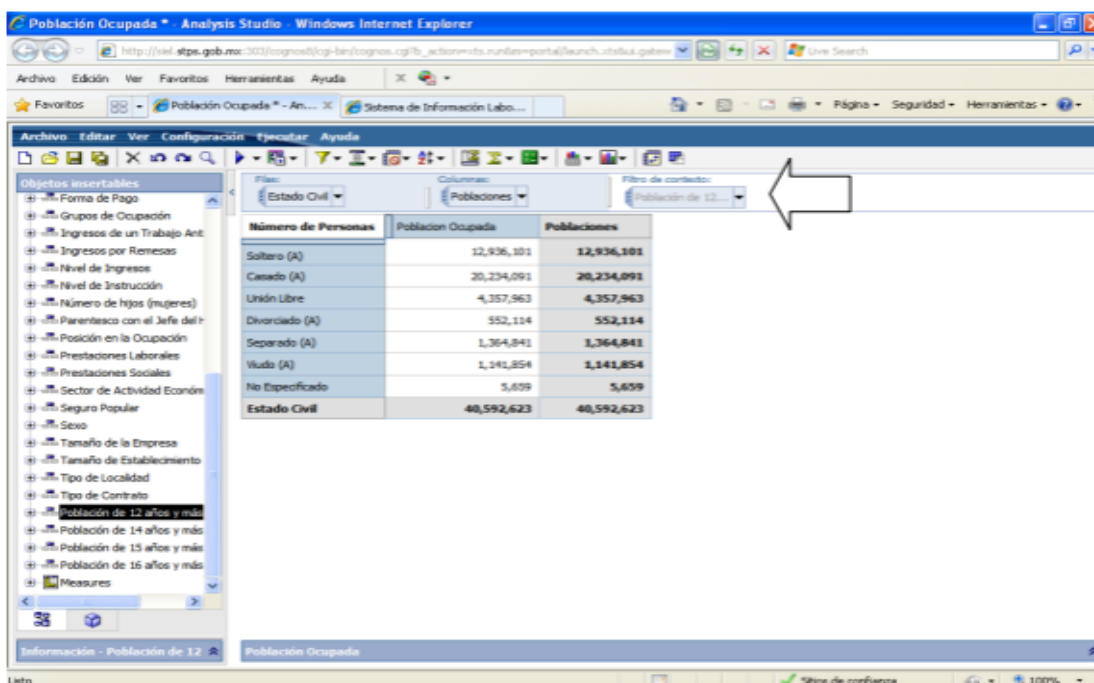
Conforme a los criterios de cada Encuesta, ejemplo: la encuesta Nacional de Ocupación y Empleo (ENOE), al entrar a todos los cubos se ofrece de manera predeterminada las cifras sobre el universo de la Población de 14 años y más , tal como se muestra a continuación:

Número de Personas	Población Ocupada	Poblaciones
Soltero (A)	12,486,632	12,486,632
Casado (A)	20,233,393	20,233,393
Unión Libre	4,354,696	4,354,696
Divorciado (A)	552,109	552,109
Separado (A)	1,364,631	1,364,631
Viudo (A)	1,141,822	1,141,822
No Especificado	5,323	5,323
Estado Civil	40,138,607	40,138,607

Si se desea realizar otra selección diferente de la población; es decir, de 12, 15 o 16 años y más; es necesario desactivar el filtro predeterminado para, posteriormente, activar la opción deseada, de la siguiente manera:



Quedando de la siguiente forma:



Para desactivar el filtro. Ahora es momento de seleccionar algún otro filtro, como por ejemplo de 15 años y más, Al momento de estar activado el nuevo filtro de población se observará en la pantalla una vez activada la población de interés, la operación del sistema se realiza en los términos acostumbrados.

3.- En cuanto a la Recomendación para que sea eficiente el Acceso.

Editar el archivo hosts ya sea con block de notas algún otro editor, este se ubica en:

C:\WINDOWS\system32\drivers\etc\hosts

Anexar al final del archivo la línea 201.144.4.116 siel.stps.gob.mx como se muestra a continuación:

Copyright (c) 1993-1999 Microsoft Corp.

#

Éste es un ejemplo de archivo HOSTS usado por Microsoft TCP/IP para Windows.

#

Este archivo contiene las asignaciones de las direcciones IP a los nombres de

host. Cada entrada debe permanecer en una línea individual. La dirección IP

debe ponerse en la primera columna, seguida del nombre de host correspondiente.

La dirección IP y el nombre de host deben separarse con al menos un espacio.

#

#

También pueden insertarse comentarios (como éste) en líneas individuales # o a continuación del nombre de equipo indicándolos con el símbolo "#"

#

Por ejemplo:

#

102.54.94.97 rhino.acme.com # servidor origen

38.25.63.10 x.acme.com # host cliente x

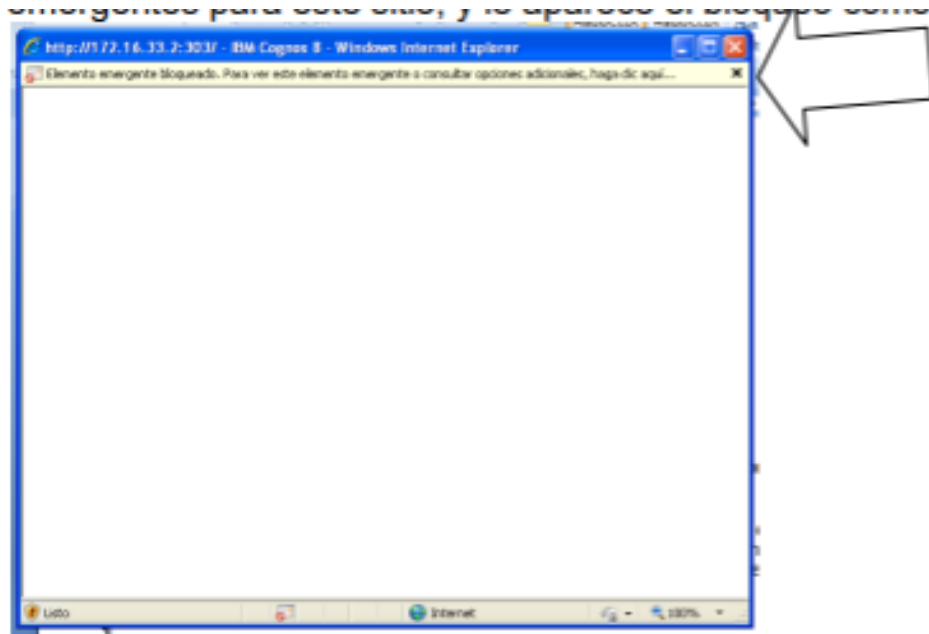
siel.stps.gob.mx

4.- Bloqueo de elementos emergentes.

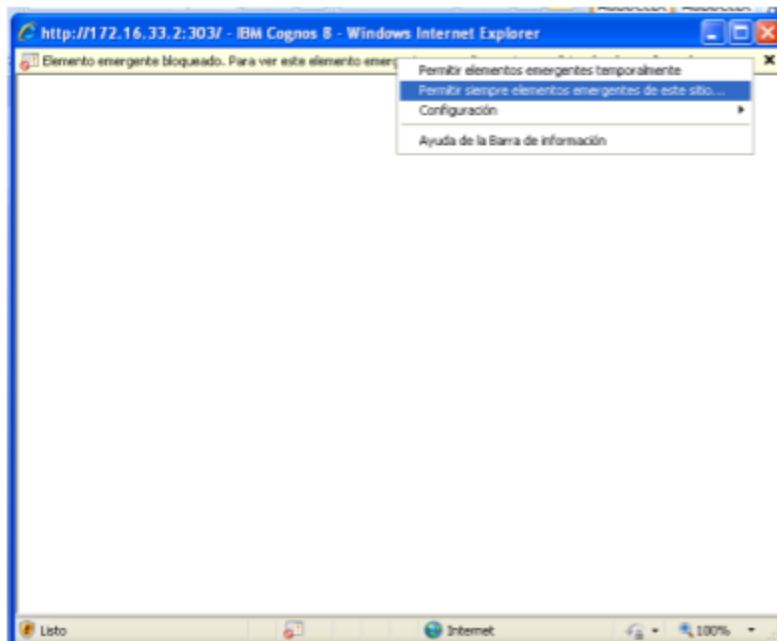
En caso de no pueda visualizar la siguiente pantalla de acceso



Debe de verificar que su navegador no tenga activa la función de bloqueador de Elementos emergentes para este sitio, y le aparece el bloqueo como se muestra:



Es necesario darle click al aviso para permitir siempre los elementos emergentes de este sitio, dado que es un sitio seguro y certificado por McAfee Secure.



En caso de tener instalado alguna barra de herramientas (Tool Bar), como por ejemplo: "Google tool bar", "Windows Live Tool", etc. Esta le puede impedir el despliegue de la pantalla emergente de inicio de sesión; de igual forma es necesario verificar que la opción de bloqueo de elementos emergentes de ese software en específico se encuentre deshabilitado.

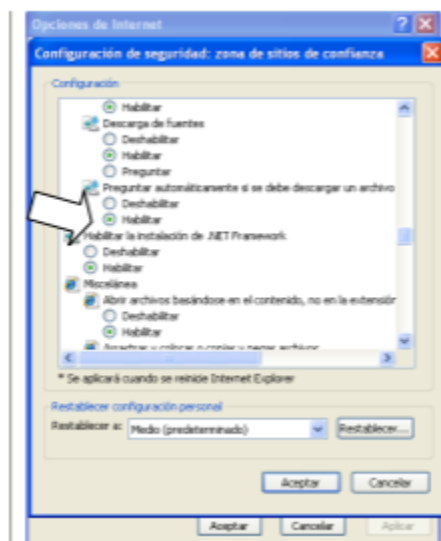
5.- Exportar a Excel 2002 o 2007.

Si presenta problemas para exportar a Microsoft Excel es necesario: a.- En el menú herramientas de su navegador, dar clic en opciones:

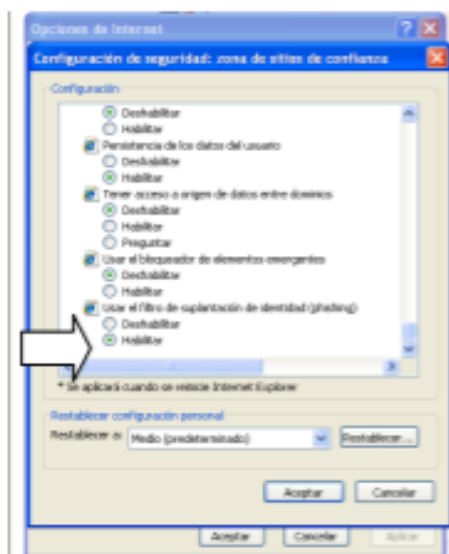
b.- En la pestaña de seguridad, seleccionar Nivel Personalizado.



C.- En la opción si debe descargar automáticamente un archivo deberá seleccionar la opción de Habilitar



D.- Y finalmente en la opción se usar el bloqueador de elementos emergentes, dar clic en deshabilitar y listo podrá obtener el resultado en su Excel 2007. Es importante mencionar que esta acción le permite confiar ampliamente en la página ya que está libre de alguna propaganda que pueda afectar su contenido, no obstante, será importante que restablezca los niveles personales de seguridad según sus necesidades.



Le deseamos una magnífica experiencia en la navegación por las estadísticas del SIEL.

Gracias por su atención

Dirección General de Investigación y Estadísticas del Trabajo.

Correo: sil@stps.gob.mx